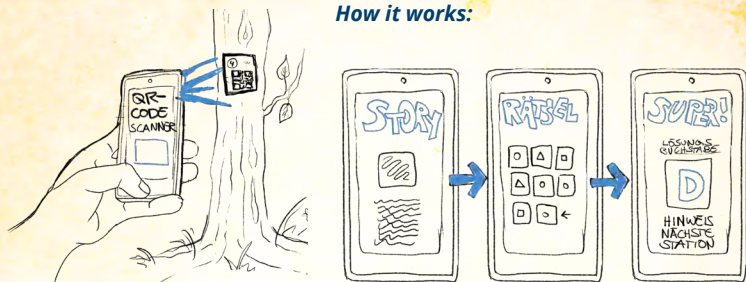


# So funktioniert's:

How it works:



1. Code mit Kamera scannen  
Scan code with camera
2. Geschichte lesen/vorlesen  
Listen to the story
3. Rätsel lösen  
Solve puzzle
4. Lösungszahl im Heft eintragen  
Enter the code key

Trage hier die gefundenen Codezahlen des Gipfelwegs ein:  
Fill in the code numbers you found on the summit trail here:

Station 1	Station 2	Station 3	Station 4	Station 5	Station 6				
MUSTER									
1	2	3	4	5	6	7	8	9	10
E	A	U	U	Z	F	P	L	Z	K

Wandle die 6 Zahlen nun in das Codewort um:  
Convert the 6 numbers into the code word:

Als Belohnung gibt es eine JOLLY Überraschung, die ihr täglich von 11:00 – 17:00 Uhr am Infostand beim Waldhochseilgarten bei der Talstation abholen könnt.

As a reward, there is a JOLLY surprise, which you can collect daily at the information stand at the forest-high-ropes-course at the valley station from 11:00 am to 5:00 pm every day.



# KALIS GIPFELWEG

## KALI'S SUMMIT TRAIL



NEUE SAISON NEUE RÄTSEL!  
**INTERAKTIVE RÄTSELRALLYE FÜR KINDER UND FAMILIEN**

INTERACTIVE PUZZLE HUNT FOR CHILDREN AND FAMILIES  
 NEW RIDDLES

# DRACHENKARTE

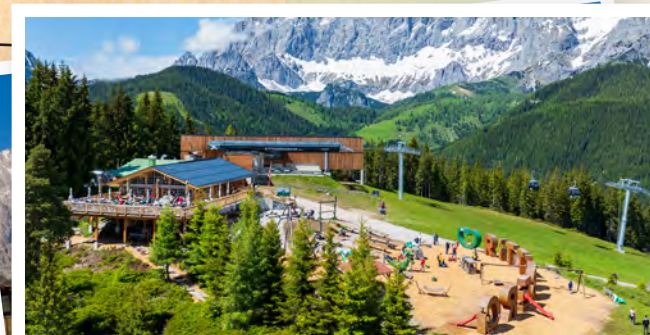
## DRAGON CARD

Gesamtlänge der Strecke: ca. 3,2 km / Gehzeit: ca. 1,5 h

Total length of the route: approx. 3.2 km | Walking time: about 1.5 h

Kali braucht eure Hilfe! Die Gnome haben sein Lieblingsrezept von Uromas Kaiserschmarrn gestohlen. Könnt ihr dem Drachen vom Rittisberg helfen, sein Rezept zurückzuholen? Macht euch auf zum Gipfelweg, auf dem euch die gemeinen Gnome Hinweise versteckt haben. Los geht's!

Kali needs your help! The gnomes have stolen his favourite recipe from Great-Grandma's sugared pancake stolen. Can you help the dragon from Rittisberg get his recipe back? Make your way to the summit path where the mean gnomes have hidden clues for you. Let's go!



LERNE UNSERE AUGMENTED-  
REALITY-EULE KENNEN!



Ende